

¿Qué es la enfermedad de Newcastle?

La enfermedad de Newcastle es una infección altamente contagiosa y con frecuencia severa que existe en todo el mundo y afecta a las aves, incluidas las aves de corral domésticas. Es causada por un virus de la familia de los *paramyxovirus*.

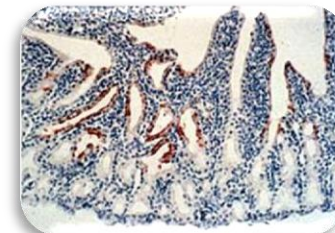
La enfermedad aparece en tres formas: lentogénica o leve, mesogénica o moderada, y velogénica o muy virulenta, también llamada enfermedad exótica de Newcastle. Las cepas lentogénicas están muy difundidas, pero causan pocos brotes debido a la aplicación de vacunas preventivas.

Síntomas: La forma usual es una infección respiratoria con tos y estornudos y muerte en pocas horas. Otros signos clínicos predominantes pueden ser depresión, manifestaciones nerviosas (tortícolis), dificultad e inestabilidad para caminar, pérdida del apetito y diarrea.

La enfermedad de Newcastle velogénica o muy virulenta es de declaración obligatoria a la OIE. Su presencia en el país afectaría el acceso a mercados internacionales y el comercio con otros países.

Hechos clave

- La enfermedad fue descubierta en Indonesia en 1926, pero fue denominada por el pueblo de Newcastle-on-Tyne, Inglaterra, donde ocurrió en 1927. Se le denomina también enfermedad de ranikhet, pseudopeste aviar y neumoencefalitis aviar.
 - Debido a la amenaza constante de introducción del virus mediante las aves salvajes, resulta la bioseguridad en las explotaciones avícolas.
 - Estados Unidos ha reconocido a Costa Rica como país libre de esta enfermedad.
- En otros países ha habido reportes de brotes de Newcastle en aves domésticas, causadas por el contacto con palomas portadoras de la enfermedad.
- Las directrices de la OIE para la vigilancia y la erradicación de la enfermedad han ayudado a eliminar la enfermedad de Newcastle de varios países.



Adaptado de: 